

Klimaprojekt Kolding Ådal - oplandsprojekt

Velkommen til lodsejerlaugmøde



Klimaprojekt Kolding Ådal - oplandsprojekt

Dagsorden (kl. 16.30-21)

- Velkomst og introduktion (10 min)
- Præsentation af Løsningkataloget v. Rådgiverfirmaet Envidan (kl. 16.45-17.30)
- Pause (10 min)
- Fortsat gennemgang af Løsningskatalog (17.40-18.15)
- Smørrebrød (18.15-19)
- Respons på løsningskataloget (19-19.45)
- Proces med erstatninger, status og samarbejde, tidsplan og proces, individuelle lodsejerforhandlinger mv. (19.45-21.00)
- Tak for i dag

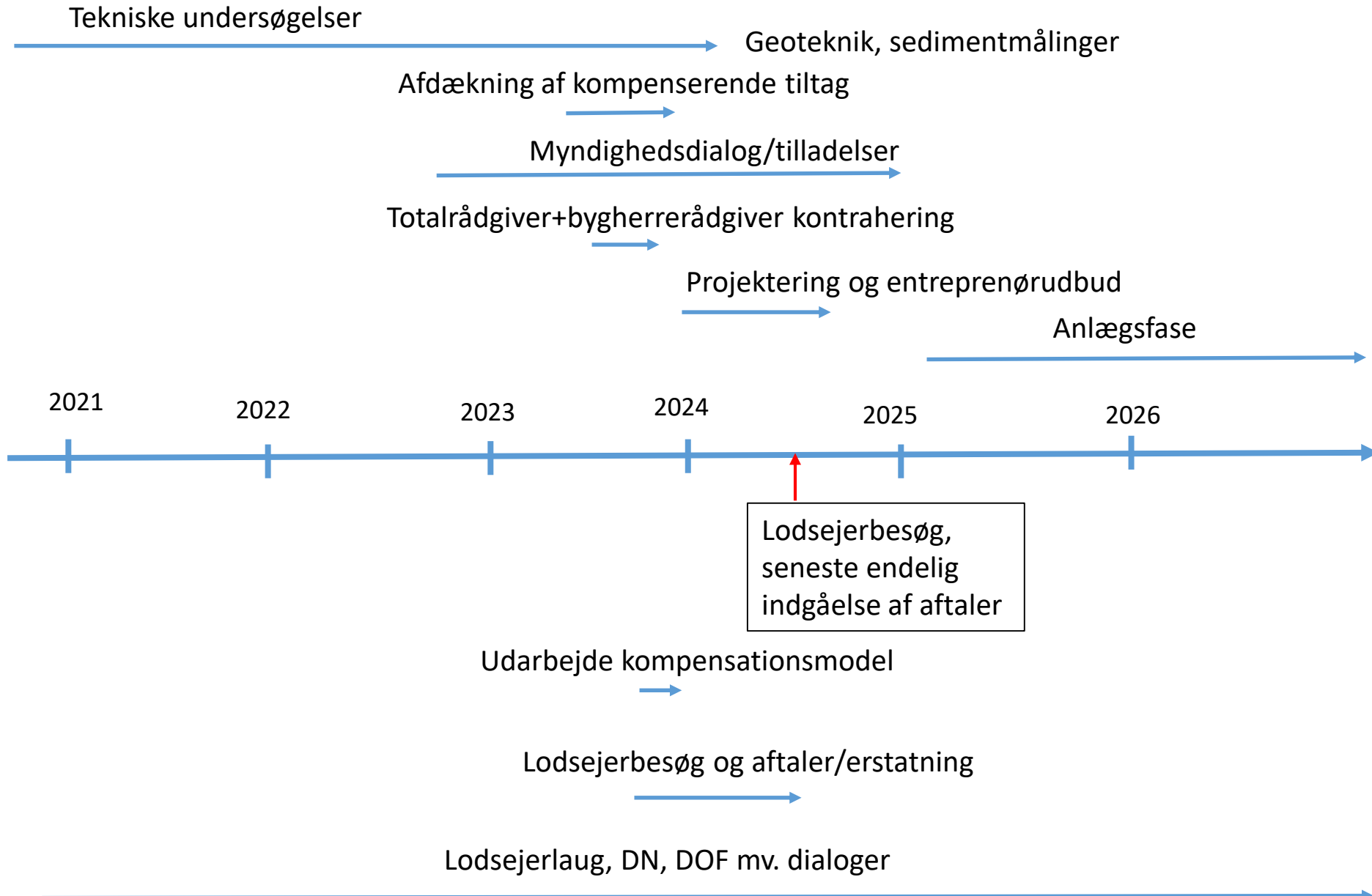
Proces for lodsejerinddragelse

- Lodsejermøde
- Infobreve
- Laugmøde
- 7 individuelle møder
- KHL

Optakt til bordsnak:

- Tids- og procesplan gennemgås
- Lodsejermøder, individuelt og/eller samlet?
- Informationsniveau?

Tidsplan og videre proces



Proces for kompensationsmodel

Optakt til bordsnak

20 minutter snak om
bordet

Fremlæggelse

Evt. runde mere

Påvirkningskort

Initialvolumen når slusen
lukker.

Antal lodsejere

Antal hektar

Hvilke arealtyper

Proces og model

Proces?

Skal der nedsættes et underudvalg der deltager i at udarbejde et forslag til erstatningsprincipper, som fremlægges for det fulde lodsejerlaug.

Hvem deltager "udefra"?

1. Laug
2. Tønderkontoret
3. Landboforening
4. Andre?

Model?

- Forskelle om § 3natur, omdriftsjord
- Påvirkningsgrad
- Hvad med de marginalt berørte
- Grundbeløb for at stille areal til rådighed+indexbeløb efter enslydende model

3 overordnede slags økonomiske kompensationer

- Generelt for arealer der oversvømmes midlertidigt:
 - omdrift
 - §3
 - haver
- Påvirkning med direkte anlæg af vej, dæmning eller afværgediger
- Desuden særligt for anlægsfasen og driftsfasen

Kompensationsarealer for negativ
påvirkning af naturen

Hvornår skal vi mødes?

Møder efter sommerferien omkring
kompensationsmodel- hvornår?

Oversvømmelser - også uden klimaprojektet

E45 den 23. februar 2020



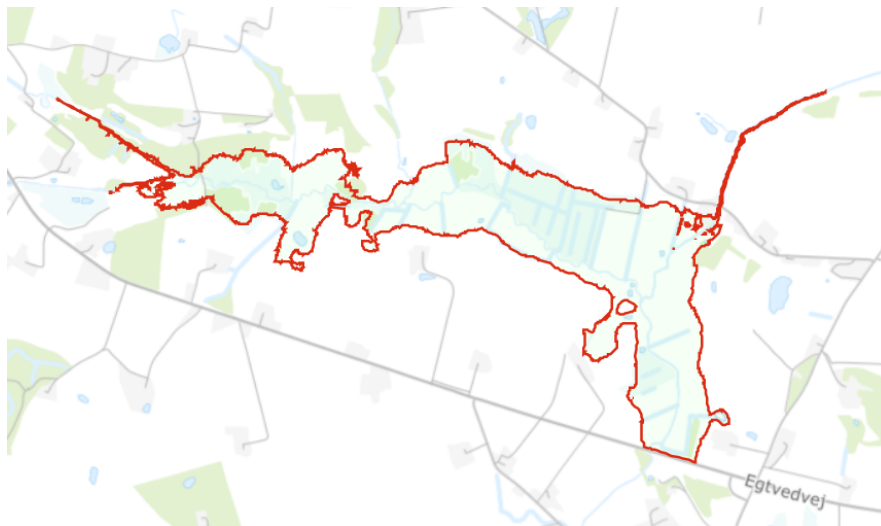
Oversvømmelser - også uden klimaprojektet

Egtvedvej og Bølling Bæk / Vester Nebel Å den 19. februar 2022



Opstuvning mod Egtvedvej

Brutto 0,9 mill m³, men netto
0,6 mill m³ reel
opmagasineringskapacitet



Opstrøms mod ådalen